

Toilette sèche Populett TLB 200 litres

- **Capacité: 200 litres**
- Dimensions : Hauteur 93.5 cm
Hauteur d'assise 51 cm
- Diamètre du tuyau de lixiviât : 32 mm
- Tuyau de ventilation : hauteur 2 m, diamètre 110 cm
- Poids Populett 200 litres : 27 kg

- Réservoir de rechange 200 litres : 15 kg

Matériaux : PEHD supportant le gel, lunette "chauffante" en polystyrène

Le Populett est livré avec un tuyau de lixiviât, 2 m de tuyaux de ventilation, un capuchon de tuyau, un sac de 40 litres de litière Biolan



La toilette

sèche Populett TLB convient à des endroits où les toilettes sont fréquemment utilisées : lieux publics, parcs naturels, terrains de camping, gîtes ruraux, chambres d'hôtes ou lieux de travail.

Populett est une toilette sèche propre et respectueuse de l'environnement. *Le Populett est livré monté. Il se pose sur le sol et ne nécessite ni eau, ni électricité, ni égout pour fonctionner. Il est totalement écologique.*

Populett est disponible en 200 litres. On peut l'acheter seul, ou avec un ou plusieurs réservoirs d'échange de 200 litres. Elle s'utilise, soit comme une toilette sèche séparatrice, soit comme une toilette sèche de base, sans séparation d'urine. Lorsque le réservoir de la toilette est plein, on le remplace par un réservoir de rechange. Le réservoir plein peut être laissé en place pour continuer le compostage des déchets, ou on peut le vider dans une benne aux ordures.

La ventilation de la Populett s'effectue à l'aide du clapet d'aération réglable et par le tuyau de ventilation (fourni avec le Populett)..

La surface de Populett est facile à entretenir. Son siège thermique, agrémenté l'utilisation de la toilette.



Toilette sèche Populett TLB 200 litres

Nettoyage:

Le Populett est facile à nettoyer avec un chiffon humide. Tous les agents de nettoyage domestiques courants peuvent être utilisés.

Post-compostage des déchets des toilettes-sèches

Déchets des toilettes sèches doivent être compostés avant de pouvoir être utilisés pour les plantes.

Pour des raisons d'hygiène, les déchets des toilettes doivent être compostés pour au moins un an avant d'être utilisés sur les plantes ornementales, et deux ans avant d'être utilisés sur les plantes comestibles. Le compostage doit être organisé de telle façon que le liquide du compost ne s'infilte pas dans le sol. Le Thermo Composteur Biolan 220 et 550 litres sont bien adaptés. Attention : l'enfouissement des déchets dans le sol est interdit !



Séparation de l'urine

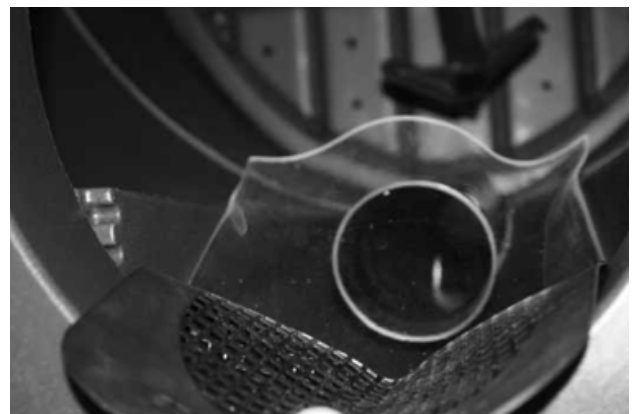
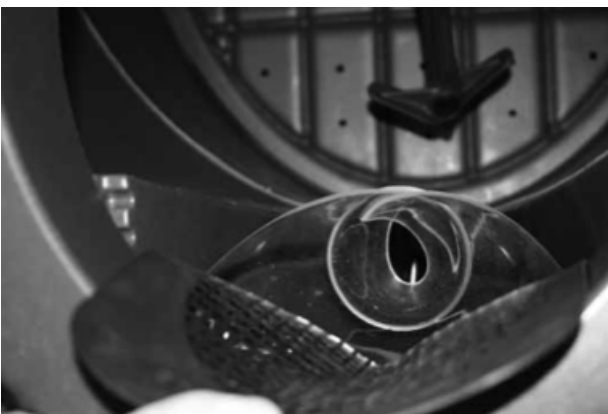
La structure du bord avant de la Populett permet la séparation partielle de l'urine.

Pour la séparation, la bavette séparatrice transparente du bord avant se transforme en un entonnoir qui mène au tuyau séparateur.

Bien que la Populett soit conçue pour séparer l'urine, il sortira aussi du lixiviat de l'appareil.

Ce liquide est évacué de la toilette avec l'urine. Cette donnée doit être prise en compte lorsque l'on prévoit les dimensions du système de traitement.

Dans une toilette qui sépare l'urine, la masse reste plus sèche, ce qui facilite la vidange de la toilette.



Toilette sèche Populett TLB 200 litres

BIOLAN POPULETT 200 et 300

