

Ecody

Toilette sèche à séparation des urines avec bac ECO DRY

Toilette sèche Wostman

en céramique avec système de séparation des urines et des solides.

Cette **toilette sèche** peut fonctionner sans eau ou avec une mini chasse d'eau ultra économique de 0,3L ce qui fait économiser 95% d'eau vs une chasse d'eau traditionnelle.

livrée avec lunette et abattant de couleur blanc.



séparation des urines



Sans odeur:

Le système de séparation des urines évite 80% des odeurs car les urines ne sont pas mélangées aux solides.

Les 20% d'odeurs restantes sont évacuées par le bac que vous aurez placé hors de la pièce, en sous sol.

Le bac est doté d'un extracteur d'air 220V afin d'évacuer et d'assécher les déchets.

Ecodyr



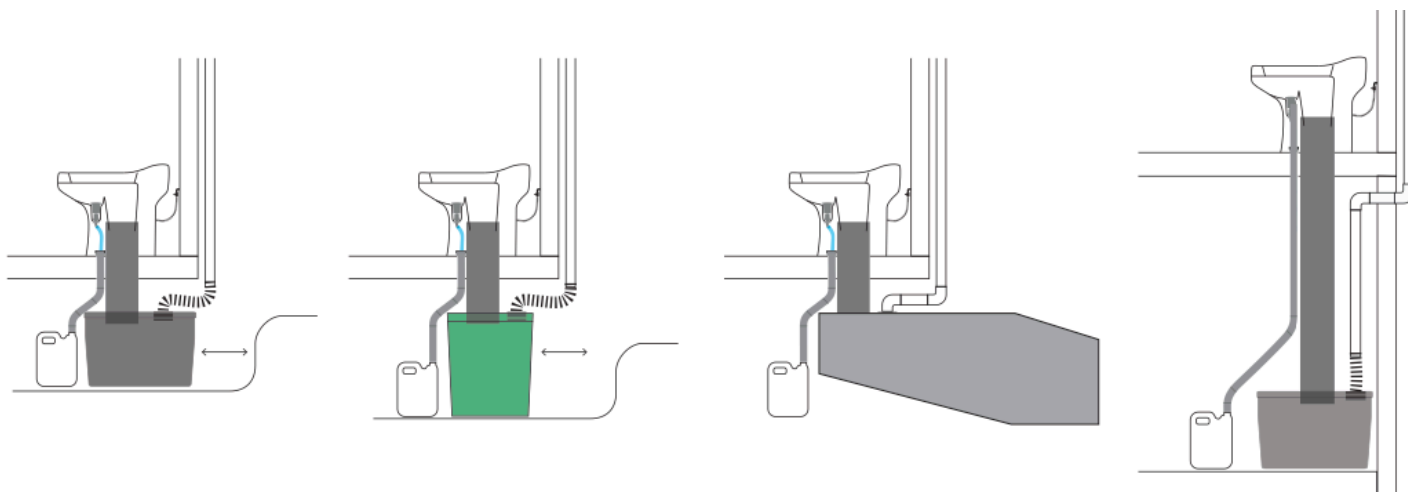
- Toilette sèche avec siège et abattant blanc
- Vis de montage - Joint silicone
- Toilette sèche en céramique blanche
- possibilité de branchement eau: 1/2"
- Sortie évacuation urine: diam. 50 mm
- Tuyau évacuation solides : diam. 200 mm 75cm de long.

Dimensions toilette sèche:

- Hauteur: 45cm
- Longueur: 58cm
- Largeur: 39,5cm



Ecodry



EcoDry peut être utilisé avec de nombreux types de composteur!

EcoDry est facile à utiliser avec toutes sortes de composteur. Il est important d'utiliser un ventilateur, Grâce à la séparation des urines et des matières fécales vous obtenez des déchets inodores. Il est également important de bien faire les connexions sur la tuyauterie d'urine vers le bac de récupération ou la descente d'évacuation des eaux usées.

Le toilette Wostman à séparation des urines nécessite un local en dessous de la toilette afin de placer le bac à matières solides. Il faut prévoir une hauteur équivalente à votre composteur + la hauteur nécessaire pour la fixation et le tuyau de ventilation qui doit sortir par le couvercle du bac.

Les urines peuvent être raccordées à un réservoir ou aux eaux grises de la maison.

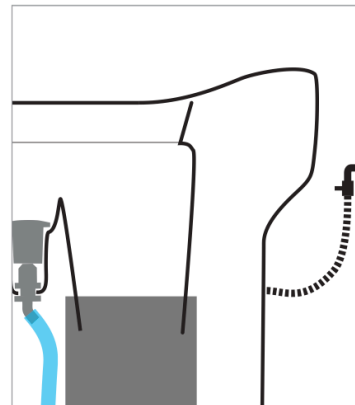
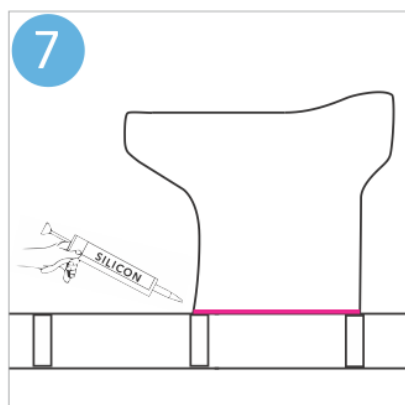
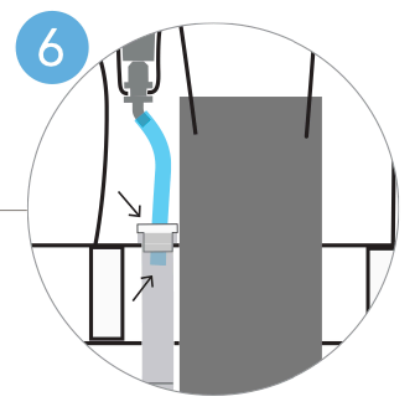
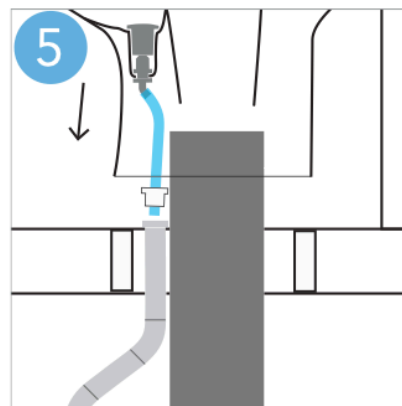
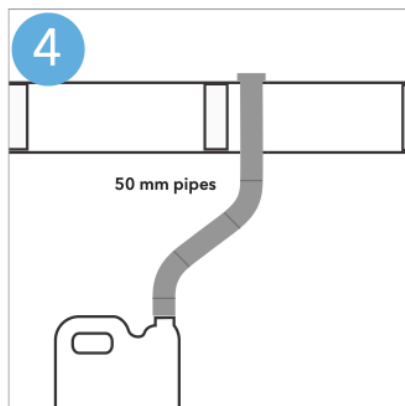
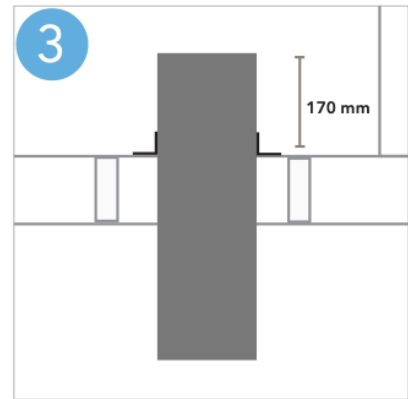
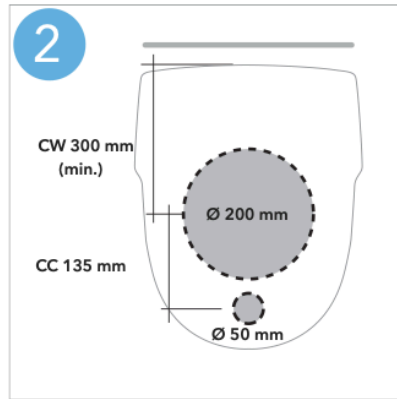
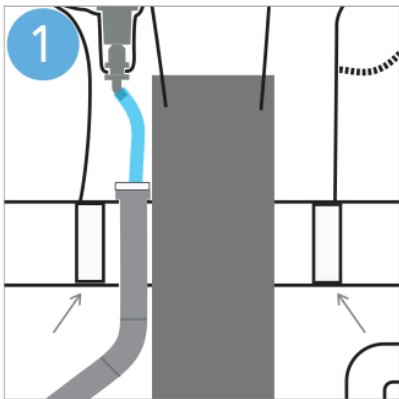
La **mini chasse d'eau** est à raccorder à l'eau courante (mini chasse d'eau de 0,3L.)

La commande de la mini chasse d'eau de la **toilette Ecodry** fonctionne avec une électrovanne basse tension.

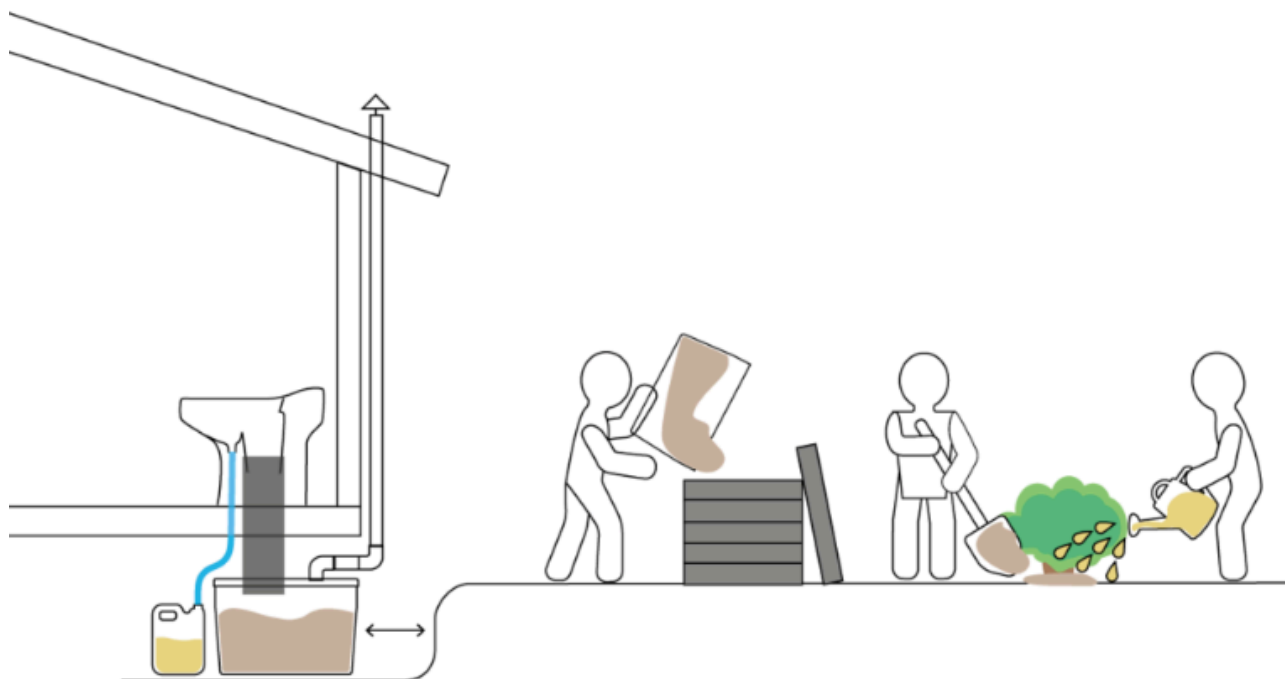
La **ventilation au niveau du bac** est prévue pour désécher les matières solides et évacuer les odeurs potentielles, elle est raccordée à une prise 220V.



Ecodyr



Ecody



Comment collecter et vider les déchets avec une toilette EcoDry

L'Urine:

L'urine s'écoule vers un récipient de votre choix. L'urine est une source fantastique de nutriments pour les plantes, donc lorsque le récipient est plein, il est recommandé de l'utiliser dans votre propre jardin. L'urine est mélangée à de l'eau et peut être utilisée pour arroser les plates-bandes, les pelouses ou d'autres cultures.

Si cela n'est pas possible, l'urine peut-être éliminée avec les eaux usées de la maison.

Les matières fécales:

Les matières fécales tombent à travers un tuyau noir vers le box au sous le sol.

Sur le box, un ventilateur doit être monté. Il sèche et déshydrate continuellement les matières solides.

Étant donné que les matières fécales ne contiennent ni urine ni eau et qu'un ventilateur est utilisé, les déchets pèsent très peu et sont parfaitement préparés pour un compostage ultérieur. Après un certain temps, les matières fécales sèches sont vidées dans un compost à proximité et peuvent éventuellement être utilisées comme amendement pour le sol et la culture ou la plantation après 2 ans de compostage.